



SIMONE DEHMELT

Herausgeber / Eigenverlag

Simone Dehmelt | Dorfstrasse 30 | 8126 Zumikon | 044 918 27 11

Zweite Auflage, 2012

Umschlagbild | SECRET 40x80 cm

Layout-Service | www.printart-jutta-znidar.ch

SIMONE DEHMELT
COLLAGEN 2008-2010



BRIEFE 1, 2 u. 3 je 50x50 cm

HOMMAGE AN MOZART 65x65 cm

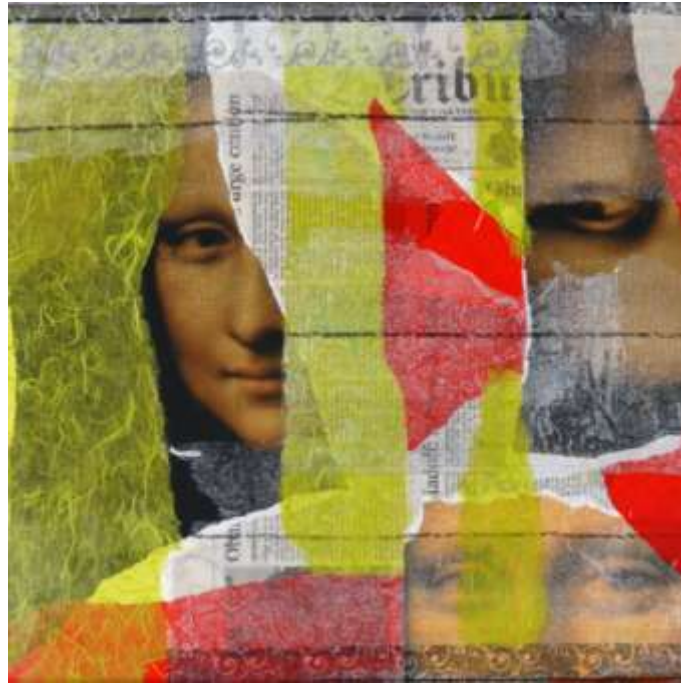
17 RONDO ALLA TURCA







ERINNERUNGEN je 50x50 cm



MONA LISA je 40x40 cm



Künstlerkollektiv
SIMONE DEHMELT u.
BEATRICE JUD

PICASSO 100x100 cm



Le dernier **Picasso**



Künstlerkollektiv SIMONE DEHMELT u. BEATRICE JUD
MANHATTEN 70x100 cm

Künstlerkollektiv
SIMONE DEHMELT u.
BEATRICE JUD
MARILYN MONROE
160x110 cm



Künstlerkollektiv SIMONE DEHMELT u. BEATRICE JUD
AUDREY HEPBURN 110x110 cm



Künstlerkollektiv SIMONE DEHMELT u. BEATRICE JUD
LA DOLCE VITA 120x120 cm





HOLLYWOOD / BABYLON 40x40 cm



SOPHIA LOREN 40x40 cm



OHNE TITEL 40x40 cm



SOME LIKE IT HOT 40x40 cm



BRIGITTE BARDOT 40x40 cm



JAMES DEAN 40x40 cm

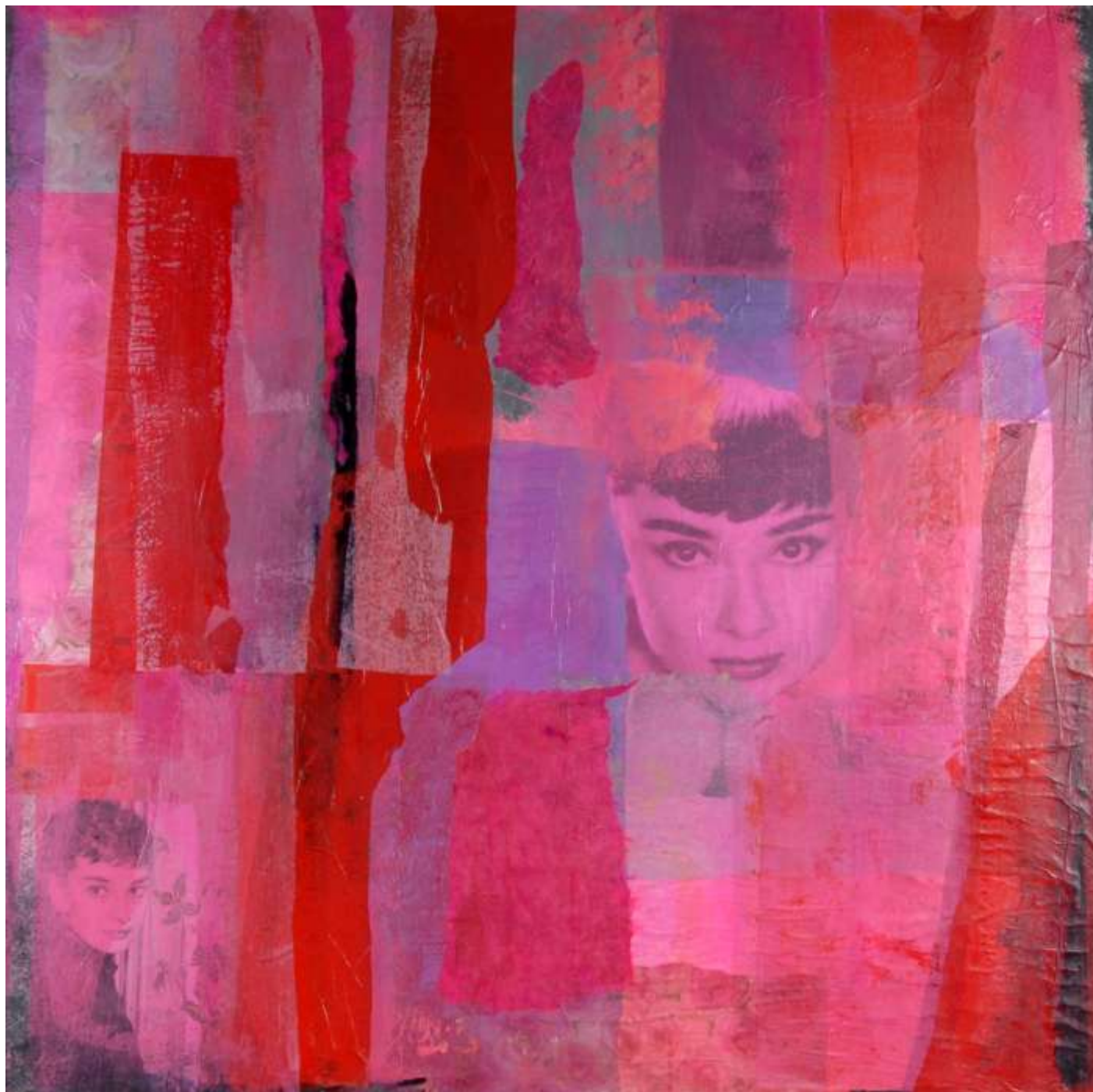
MARILYN MONROE 100x100 cm





EYECATCHER 30x120 cm

AUDREY HEPBURN 100x100 cm





HAVANNA 30x120 cm

Künstlerkollektiv
SIMONE DEHMELT u.
BEATRICE JUD

PARAVENT 180x120 cm





Künstlerkollektiv
SIMONE DEHMELT u.
BEATRICE JUD

PARAVENT 180x120 cm



Künstlerkollektiv
SIMONE DEHMELT u.
BEATRICE JUD

PARAVENT 180x120 cm



SIMONE DEHMELT, * 1954 in Zürich

1954 geboren in Zürich, ab 1959 wohnhaft in Zumikon.
Verheiratet, Mutter zweier Kinder in Ausbildung.

Als Tochter einer Malerin (Mily Dür) und eines Anwalts prägten zwei unterschiedliche Welten ihre Kindheit und Jugend.

1960 - 1966

Grundschule in Zumikon

1974

eidgenössische Matur in Bern

1974 – 1979

Studium der Nationalökonomie, Universität Zürich

1979 – 1980

Schule für Farbe und Form, Zürich

Ab 1980

Auseinandersetzung mit verschiedenen Künstlern und durch diese Beziehungen angeregte Studien in Oel, Acryl und Gips. Entwicklung dreidimensionaler Gipsbilder und erste Einzelausstellung dieser in der Galerie Götz, D-Stuttgart.

Diese Reliefs und späteren Objektarbeiten wurden von ihr ausschliesslich und ganz bewusst in weiss gehalten, um die Dreidimensionalität hervorzuheben und für das daraus resultierende Licht- und Schattenspiel Raum zu schaffen. Durch die monochrome Farbgebung und die immer reduzierteren Bildstrukturen wollte sie die Wechselwirkung von Form, Fläche und Raum in den Mittelpunkt der Wahrnehmung stellen.

Die Farbe Weiss, die alle Farben beinhaltet, schien ihr dazu am besten geeignet.

Unter dem Einfluss der Künstlerin Thea Weltner folgten Installationen mit in Gips getränkten weissen Tüchern.

Anfang 1990

Unterricht bei Annemie Fontana, Studien in Gips für Kleinplastiken.

Ende 90er Jahre

Collagearbeiten mit Foto, Papier und Acryl, meist von intensiver Farbigkeit.

2008/2009

Werkreihe „Celebrities“, teilweise im Künstlerkollektiv mit Beatrice Jud.

2009/2010

Paravents: Raumprägende Bilder.

Themenbezogene Installationen und Arbeiten im Künstlerkollektiv mit Marlis Spielmann.

EINZELAUSSTELLUNGEN

- 2011 KULTURPARKETT, Rapperswil, Demelt / Marcel Meier
- 2010 Triangel, Zumikon, Dehmelt / Beatrice Jud
- 2010 Galerie Vogtei, Herrliberg, Simone Dehmelt / Beatrice Jud
- 2008 Kulturschiene, Herrliberg, Simone Dehmelt / Beatrice Jud
- 2004 Erlengut, Erlenbach, Simone Dehmelt / Beatrice Jud
- 1997 Milchwütze, Zumikon, Simone Dehmelt / Mily Dür
- 1992 Milchwütze, Zumikon, Simone Dehmelt / Mily Dür
- 1979 Galerie Götz, Stuttgart, Simone Dehmelt / Mily Dür

GRUPPENAUSSTELLUNGEN

- 2011 KUNSTRAUM, Internationaler Lyceum Club, Zürich
- 2011 Art for Children, Galerie ARTseefeld, Zürich
- 2011 Kunstwarenhäuser, Zürich 2011 Höchhus, Küsnacht
- 2010 Kunstwarenhäuseröffnung, Los Angeles
- 2010 Milchwütze, Zumikon
- 2009 Colmar
- 2009 Höchhus, Küsnacht
- 2009 Puls 5 , Art Show Zürich
- 2008 Haus zum Erenberg, Zürich
- 2008 Erlengut, Erlenbach
- 2008 Höchhus, Küsnacht
- 2008 Milchwütze, Zumikon
- 2007 Höchhus, Küsnacht
- 2006 Internationaler Lyceumclub, Zürich
- 2005 Heslihalle, Küsnacht
- 2006 Stäfa, Tankstelle
- 2002 Höchhus, Küsnacht
- 2001 Milchwütze, Zumikon
- 2000 Lyceumclub, Zürich

SIMONE DEHMELT | Dorfstrasse 30 | 8126 Zumikon | 044 918 27 11

www.simonedehmelt.ch